



Anfevi

Informe Sectorial 2013

RESUMEN

ENVASE DE VIDRIO

El envase de vidrio es el más universal de los envases. Está presente en la práctica totalidad de los segmentos del mercado y no tiene ninguna contraindicación de uso. Cuenta con más de 5.000 años de experiencia y los consumidores lo valoran como el más próximo al envase ideal.

Las materias primas que se emplean en la fabricación del vidrio son arena de sílice, carbonato de sodio y caliza; todas ellas son muy abundantes en la naturaleza y se extraen de forma sencilla y sin alteraciones ecológicas. En la actualidad la materia prima mayoritaria es el casco proveniente del reciclado, que sustituye a las anteriores con ventaja, ahorrando energía y reduciendo emisiones.



La industria española de fabricación de envases de vidrio siempre ha tenido entre sus prioridades integrar los conceptos de desarrollo productivo y protección medioambiental. Durante su existencia ha alcanzado un enorme grado de madurez y de implicación con la sociedad. Aspectos como la sostenibilidad, la seguridad y la mejora en las condiciones de los trabajadores, las relaciones con la Administración o el cambio climático han pasado a ser estratégicos para el sector. Todas las empresas que integran ANFEVI cuentan con certificaciones que avalan el estricto control de calidad:

- Sistema de calidad ISO 9001:2008
- Sistema de gestión medioambiental ISO 14001:2004
- Sistema de gestión de la calidad alimentaria ISO 22000:2005

VIDRIO COMO MATERIAL

La red vítrea confiere al envase de vidrio una barrera impermeable contra cualquier agente exterior; una barrera inalterable a la que no le afecta ni la temperatura ni la humedad ni los gases. Al ser químicamente inerte no interfiere con su contenido conservando su calidad, sus características organolépticas y sus propiedades nutricionales.

El reciclado del vidrio es integral, cien por cien reciclable y al infinito. Partiendo de un envase usado puede fabricarse otro nuevo sin pérdidas ni de cantidad ni de calidad, mediante un proceso que puede repetirse a perpetuidad. El reciclado del vidrio evita la extracción de materias primas y la gestión de residuos, ahorra energía y reduce las emisiones rebajando la huella doblemente por menor empleo de materias primas y por menor empleo de energía. El sector de vidrio es pionero en España en la implantación de un Sistema Integral de Recogida de envases en el que colaboran las administraciones públicas y las empresas fabricantes pero que, sin la participación ciudadana, no tendría sentido. Actualmente en España se siguen haciendo campañas de concienciación para que los ciudadanos depositen el mayor número de envases en los iglúes ya que la industria vidriera española está preparada para reciclar cuantos envases se puedan recuperar, lo cual demuestra su enorme grado de sensibilidad social.



En todos los estudios se demuestra que los consumidores valoran el envase de vidrio y lo prefieren frente a otros. Sus cualidades hacen que sea percibido como el más ecológico, el que mejor conserva el sabor de los alimentos y el que más contribuye a un modo de vida saludable. Además, dota al producto de buena imagen y personalidad propia, añadiéndole valor y garantía a la vez que favoreciendo la experiencia de consumo.

EMPLEO

La industria del envase de vidrio da empleo a 4.000 trabajadores siendo más del 95% del mismo un empleo estable, circunstancia que les permite desarrollar sus carreras tanto personales como profesionales. Cada una de las 12 plantas que integran ANFEVI están implicadas con las personas de su entorno, mejorando sus condiciones de vida, desarrollando su territorio y ayudando al crecimiento de su comunidad gracias al establecimiento de acuerdos que aseguren la empleabilidad de mano de obra local.

La importancia estratégica del factor humano hace que se den cursos de formación de manera continua, cada trabajador recibe una media de 38 horas de formación al año. Gracias a las acciones formativas llevadas a cabo por la industria vidriera, los profesionales del sector mejoran día a día sus competencias y cualificaciones evitando su estancamiento y mejorando su situación laboral. El especial empeño en la calidad de vida de los trabajadores con puestos de trabajo con mejores condiciones cada día han permitido la formación de equipos, la integración social y la combinación de la vida laboral con la familiar.



La implantación efectiva de medidas de prevención está contribuyendo a la fuerte disminución en el índice de accidentes en la empresas. Estas medidas se llevan a cabo conjuntamente con los organismos de prevención y los representantes sindicales, el “Manual de Normas e Instrucciones Técnicas Preventivas” y la “Guía de Vigilancia de la Salud” son dos ejemplos. Accidentes cero es la meta que se ha fijado el sector.

IMPLICACIÓN EN LA SOCIEDAD

Desde siempre el medio ambiente ha estado en el centro de atención de sus actuaciones. El proceso de fabricación de envases de vidrio está calificado como ni tóxico ni peligroso, tanto las materias primas utilizadas como los envases fabricados son absolutamente inocuos. Además todos los indicadores medioambientales: emisiones, reciclabilidad, prevención de residuos, consumo de agua o eficiencia energética vienen mejorando en el tiempo. Por poner un ejemplo, el consumo de energía en los últimos años se ha reducido en un 28%.

Una tonelada de envases funcionalmente equiparables (0,75 cl):

	1990	2010
Nº envases	2,2 millones (450 gramos)	2,8 millones (350 gramos)
Consumo energético	6,5 Giga julios / Tonelada vidrio	4,7 Giga julios / Tonelada vidrio
Tasa de reciclado	26,8%	60%
Emisiones CO ₂	535 kg / CO ₂	404 kg / CO ₂
Precio por envase	0,092 €	0,065 € (deflactado)

En las sociedades modernas los envases juegan un papel fundamental. Debiendo atender a necesidades de muy diversa índole, desde económica a medioambiental o comercial, garantizando la salubridad, la seguridad y las características del producto. La gestión integral del transporte y la distribución mediante sistemas optimizados de reutilización, el establecimiento de códigos de barras que posibilitan la trazabilidad del producto en todo momento o la normalización de ciertas partes o determinados envases son una muestra de la perfecta integración del envase de vidrio en la cadena de envasado.

Paralelamente al avance de la sociedad la industria vidriera ha ido adecuándose a sus nuevas necesidades. Su página web o la creciente presencia en las redes sociales son la mayor prueba de la voluntad del sector de implicarse con la sociedad. Implicación en la que lógicamente se incluye a la Administración con la que su relación sin duda puede ser calificada como intensa, fluida y provechosa para todas las partes.

SECTOR CON FUTURO

La característica más significativa del sector del envase de vidrio es la estabilidad. Estabilidad que es un bien objetivamente indiscutible cuya importancia es cada día más patente y supone una enorme ventaja para los trabajadores, para la cadena productiva y para el conjunto de la sociedad.

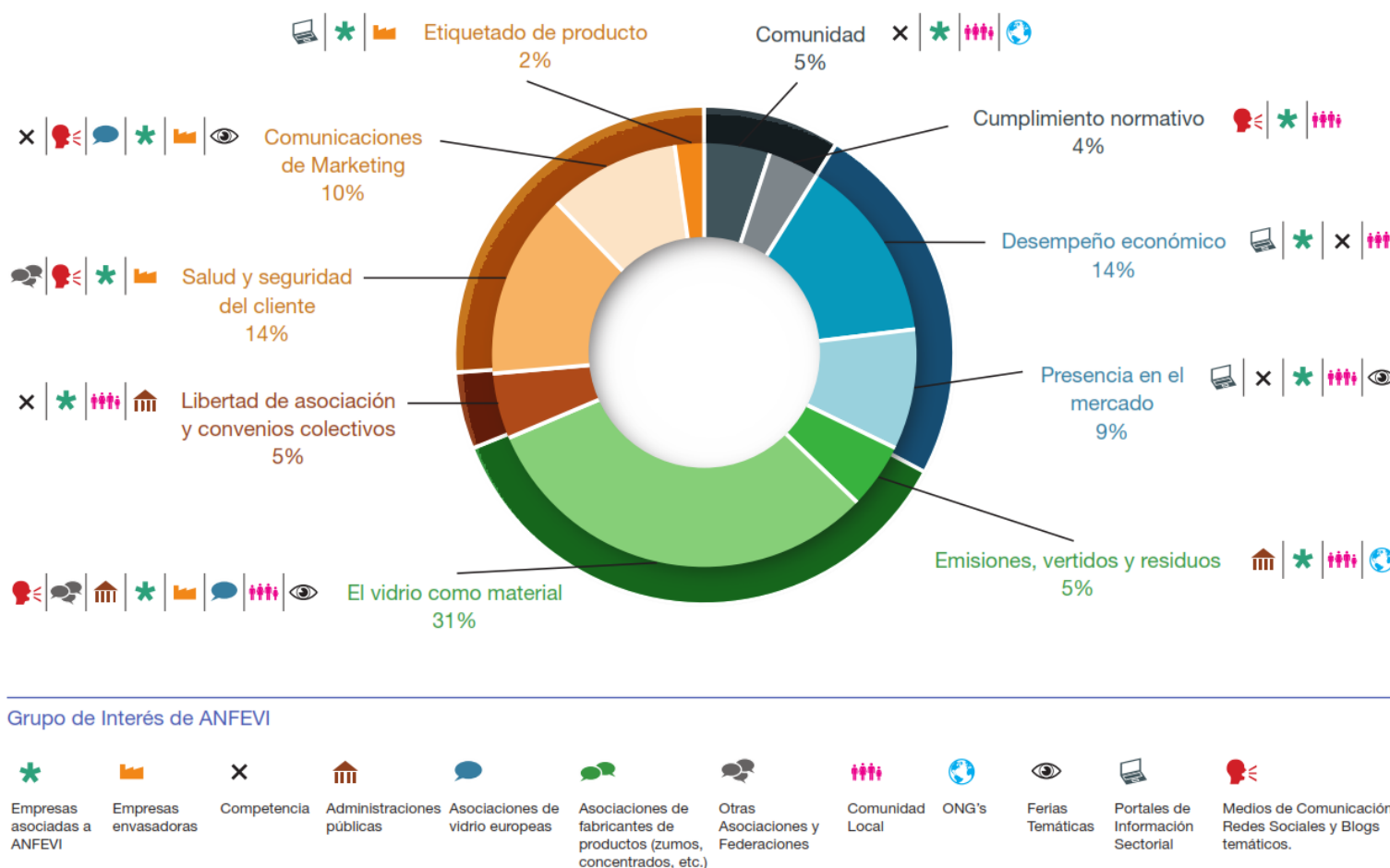
Al ser de capital intensivo financieramente es muy estable. El beneficio se basa en la introducción de mejoras continuas, procediendo más del volumen que del margen. Mientras que en los últimos 20 años la inflación ha crecido un 86% el precio de venta únicamente lo ha hecho en un 46%. El continuo impulso de las acciones de I+D+i demuestran la confianza del propio sector en su futuro.

El envase de vidrio es un envase con un magnífico futuro. Esta afirmación viene avalada por diversas razones:

Razones de mercado	Razones técnicas	Razones ecológicas
<p>El incremento de la calidad de vida está conllevando un crecimiento de la demanda en general y en particular del consumo de productos envasados. Pero esta demanda se dirige fundamentalmente hacia la calidad y es ahí donde el vidrio tiene más que decir.</p> <p>Según se desprende de diversos estudios de opinión realizados, los consumidores definen al “envase ideal”, como aquel que reúne las características de: ser higiénico, tener un buen sistema de cierre y apertura, otorgar prestigio al contenido, ser económico, ser atractivo y no contaminar o que sea reutilizable / reciclable. Todas estas características son aplicables en un amplísimo porcentaje al envase de vidrio como cualidades propias. Además los consumidores otorgan cada vez más importancia a los envases.</p>	<p>La primera de ellas de tipo tecnológico. El aligeramiento de los envases, la incorporación de moderna maquinaria y el mejor aprovechamiento de la energía, han conducido a una más alta productividad y eficiencia de la industria, que ha producido diversas derivadas, por ejemplo, y hablando en términos relativos nuestros envases son hoy mucho más baratos que hace 20 años.</p> <p>La segunda es la evolución de las empresas hacia una actitud de servicio integral para con sus clientes, prestando una particular atención a sus necesidades tanto de producción como de marketing. Calidad y servicio se han convertido así en dos de las claves competitivas de la industria vidriera.</p> <p>El tercer factor es el vuelco hacia el mercado. El sector vidriero ha pasado a tener una actitud más abierta hacia el mercado. Se han realizado estudios que han demostrado la fuerte asociación que hay entre vidrio y calidad; formando el eje central de las campañas de marketing, fuertemente orientadas hacia el consumidor. Todo ello apoyado por un notable esfuerzo en lo que se refiere al desarrollo de nuevos diseños.</p>	<p>Por lo que se refiere al medio ambiente, cuya importancia es cada vez mayor, puede decirse que los envases de vidrio se comportan con gran sentido de responsabilidad y respeto ecológico.</p> <p>Además de partir de unas materias primas abundantes, ser químicamente inerte, ser apreciado como sano y natural por el consumidor y presentar la opción de ser rellenable, posee un programa de reciclado ya consolidado que ha demostrado ser viable y eficaz.</p> <p>Este programa de reciclado debe ser un elemento fundamental del marketing y debe ser apoyado sin regatear esfuerzos. Hay que tener presente que únicamente los materiales que se reciclen sobrevivirán.</p> <p>Hoy en día reciclado es sinónimo de modernidad y ha permitido al vidrio ser percibido como un material con tradición que sabe vivir su tiempo contribuyendo de forma positiva a las grandes tendencias industriales, económicas y sociales de la actualidad.</p>

MATERIALIDAD

La materialidad trata de favorecer las actuaciones relacionadas con la responsabilidad empresarial identificando aquellos temas que son lo suficientemente importantes como para que deban ser tenidos en cuenta. El que ANFEVI haya encargado un estudio de materialidad es reflejo del interés de la organización en mejorar su implicaciones sociales y medioambientales a la vez que conocer la percepción que la ciudadanía tiene de ellos. A través de reuniones sectoriales, entrevistas, publicación de documentos, uso de redes sociales y de su página web entre otros ejemplos; la asociación ha podido situarse como una de las referentes en lo que a asociaciones sectoriales españolas se refiere.



La conclusión más importante del estudio es que "la sociedad percibe al vidrio como un material mucho más sostenible que el resto de opciones existentes en el mercado". Otra conclusión es que todavía puede avanzarse más en la difusión de las implicaciones locales y los beneficios asociados a su actividad, especialmente en lo relacionado con la vocación de permanencia del negocio en el tiempo, la estabilidad en los puestos de trabajo y en la búsqueda de rentabilidad en el largo plazo.

Para ver la versión completa del Informe Sectorial ANFEVI 2013:

<http://www.anfevi.com/archivos/anfeviinforme-sectorial-20131364292033.pdf>

Anfevi

Asociación Nacional de Fabricantes de Envases de Vidrio

C/ General Oraa 26, 2º Dcha. 28006 Madrid. Tel.: 915 610 175 Email: asociacion@anfevi.com

www.anfevi.com